



B O N S A ï

INFO

BONSAÏ GROS-BEC

Bulletin d'information

Printemps 2024

**Inauguration de
l'Éco jardin Feng
Shui et
exposition de
bonsaï
25 août 2024**

**Bénévoles
recherchés
pour
l'exposition
2024**

Atelier Érables
le 16 mars
par Michel
Duchesneau

**Atelier Bois Mort
(Jin et Shari)**
le 24 Mars
par Denis Coté

**Atelier MISE EN
FORME –
Tropicaux &
LIGATURE**
(Perfectionnement
pour débutant)
le 31 Mars par
Robert Smith

**Renouvellement
de votre
adhésion
31 mars 2024**



丁小軍 中国盆景艺术家协会会员
作品名称: 雨霖含烟图
树种/石种: 五针松
拉丁名: Taxus chinensis
作者/展览者: 丁小军

Mot de l'éditeur,

Bonjour à tous,

Bonne nouvelle le printemps arrive à grand pas et nous avons une fin d'hiver très douce.

Nous vous avons préparés une multitude d'ateliers qui seront vous plaire pour cette année encore. Que se soit pour les débutants ou pour le groupe plus avancés le choix est assez grand. Les cours de niveau 1 et 2 se poursuivent, mais nous avons inclus des cours de perfectionnement pour améliorer vos habilités toujours sous la supervision de professeurs diplômés.

Une nouveauté pour cette année, nous vous annonçons qu'au **mois d'août l'inauguration de l'Éco jardin Feng Shui** se déroulera en même temps qu'une **exposition pour nos membres inscrits**. Que vous soyez de niveau débutant, intermédiaire ou plus avancé cette exposition est pour vous.

Pour cette inauguration et exposition qui se déroulera le même jour (durée une journée) nous aurons besoin de bénévoles pour cette journée. Donc avisez nous si vous êtes intéressés à être bénévoles, ce serait grandement apprécié pour le bon déroulement de cette activité.

Bon printemps et on espère vous voir en grand nombre bientôt 😊

Serge Brouillette



Les professeurs sont gradués de l'école de Michele Andolfo : Vianney Leduc , Luc Vanasse, Serge Brouillette, Robert Smith, Sébastien Demers, Michel Duchesneau , Jacinthe Auger ou des professeurs invités (professionnels)

Pour toutes questions relatives aux ateliers SVP vous adresser à Suzanne (elle vous donnera le courriel des instructeurs) au 450-883-1196 ou info@bonsaigrosbec.com

**Inauguration de l'Éco jardin
Feng Shui et exposition de
bonsaïs
Dimanche le 25 août 2024**

Ateliers 2024



BONSAÏ
INFO

BONSAÏ GROS-BEC

Samedi : 16 mars de 10h à 16h

Atelier ÉRABLES

Instructeur : Michel Duchesneau

Coût : 60\$ + taxes (arbre non compris) / observateur : 25\$

Dimanche : 24 mars de 10h à 16h

Atelier BOIS MORT (Jin et Shari)

Instructeur : Denis Coté

Coût : 80\$ + taxes (arbre non compris) / observateur : 25\$

Dimanche : 31 mars de 10h à 16h

Atelier PERFECTIONNEMENT MISE EN FORME - Tropicaux & LIGATURE (Perfectionnement pour débutant)

Instructeur : Robert Smith

Coût : 60\$ + taxes (apportez 2 arbres maximum) /
observateur : 25\$

Dimanche : 28 avril de 10h à 16h

Atelier MÉLÈZES

Instructeur : Robert Smith

Coût : 60\$ + taxes (arbre non compris) / observateur : 25\$

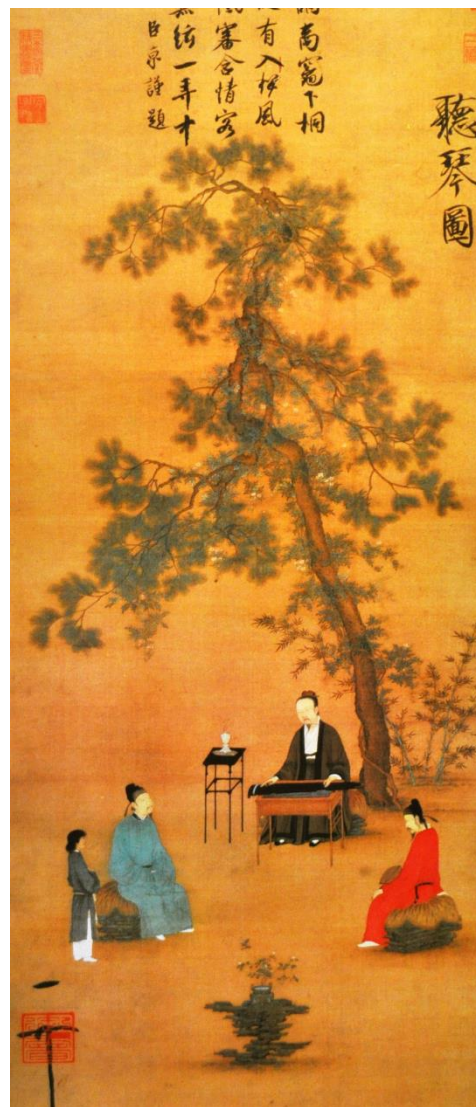
Samedi : 11 mai de 10h à 16h

Atelier SHOHIN (bonsaï moins de 23cm)

Instructeur : Serge Brouillette

Coût : 60\$ + taxes arbre non compris / observateur : 25\$

Les professeurs sont gradués de l'école Andolfo :
Vianney Leduc , Luc Vanasse, Serge Brouillette,
Robert Smith, Sébastien Demers, Michel
Duchesneau ou des professeurs invités
(professionnels)



Pour toutes questions relatives aux
ateliers SVP vous adresser à
l'instructeur via son courriel ci-
dessus ou à Suzanne au 450-883-
1196 ou info@bonsaigrosbec.com

Ateliers 2024 (Suite)

Dimanche : 12 mai de 10h à 16h

Atelier BUNJIN

Instructeur : Luc Vanasse

Coût : 60\$ + taxes (arbre non compris) / observateur : 25\$

Samedi : 25 mai de 10h à 16h

Atelier GENÉVRIERS

Instructeur : Vianney Leduc

Coût : 80\$ + taxes (arbre non compris) /
observateur : 25\$

Dimanche : 26 mai de 10h à 16h

Atelier PINS

Instructeur : Vianney Leduc

Coût : 80\$ + taxes (arbre non compris) / observateur : 25\$

Samedi : 1er juin de 10h à 16h

Atelier FORÊT (petit thuya, mélèzes, pins, etc...)

Instructeur : Robert Smith & Luc Vanasse

Coût : 60\$ + taxes (arbre non compris) / observateur : 25\$

Samedi : 15 juin de 10h à 16h

Atelier PERFECTIONNEMENT MISE EN FORME - LIGATURE – ESTHÉTIQUE (participant niveau intermédiaire ou niveau 2)

Instructeur : Serge Brouillette

Coût : 60\$ + taxes (vous pouvez apporter 2 arbres, Substrat
et fils de 1 à 3mm fournis)

Samedi : 22 juin de 10h à 16h

Atelier Thuya (cèdre)

Instructeur : Steve Ulrich

Coût : 80\$ + taxes (arbre non compris) / observateur : 25\$

D'autres ateliers peuvent s'ajouter dans la prochaine édition
de notre INFO-BONSAÏ du mois de mars 2024.



Les professeurs sont gradués de
l'école Andolfo :
Vianney Leduc , Luc Vanasse, Serge
Brouillette, Robert Smith, Sébastien
Demers, Michel Duchesneau ou des
professeurs invités (professionnels)

Pour toutes questions relatives aux
ateliers SVP vous adresser à
l'instructeur via son courriel ci-
dessus ou à Suzanne au 450-883-
1196 ou info@bonsaigrosbec.com



Inauguration De l'Éco-Jardin Feng Shui

L'Éco-Jardin Feng Shui

Nous allons célébrer le 25 août « L'Éco-Jardin Feng Shui » suivant le concept cosmologique chinois et une tradition millénaire, le Yin et le Yang constituent une unité fondamentale qui forme le monde. Pour que le Feng Shui puisse apporter ses bienfaits, il faut que le Yin et le Yang se trouvent en état d'équilibre et d'harmonie.

Un jardin Feng Shui est un jardin découpé et aménagé en différentes zones. Chacune d'entre elles représentent un univers, un domaine de la vie à travers des formes, des objets et des couleurs.

Selon la pratique Feng Shui, le jardin doit être découpé en neuf zones. En fait, ces zones sont délimitées par le carré Lo Shu à travers trois lignes et trois colonnes, les cinq éléments y sont représentés. Le Feng Shui respecte la nature et doit être en symbiose avec elle.

Par ailleurs, il faut savoir que le désordre n'a aucune place dans les principes de cet art ancestral. Il est ainsi recommandé de garder le jardin propre et en ordre pour le flux d'énergie.

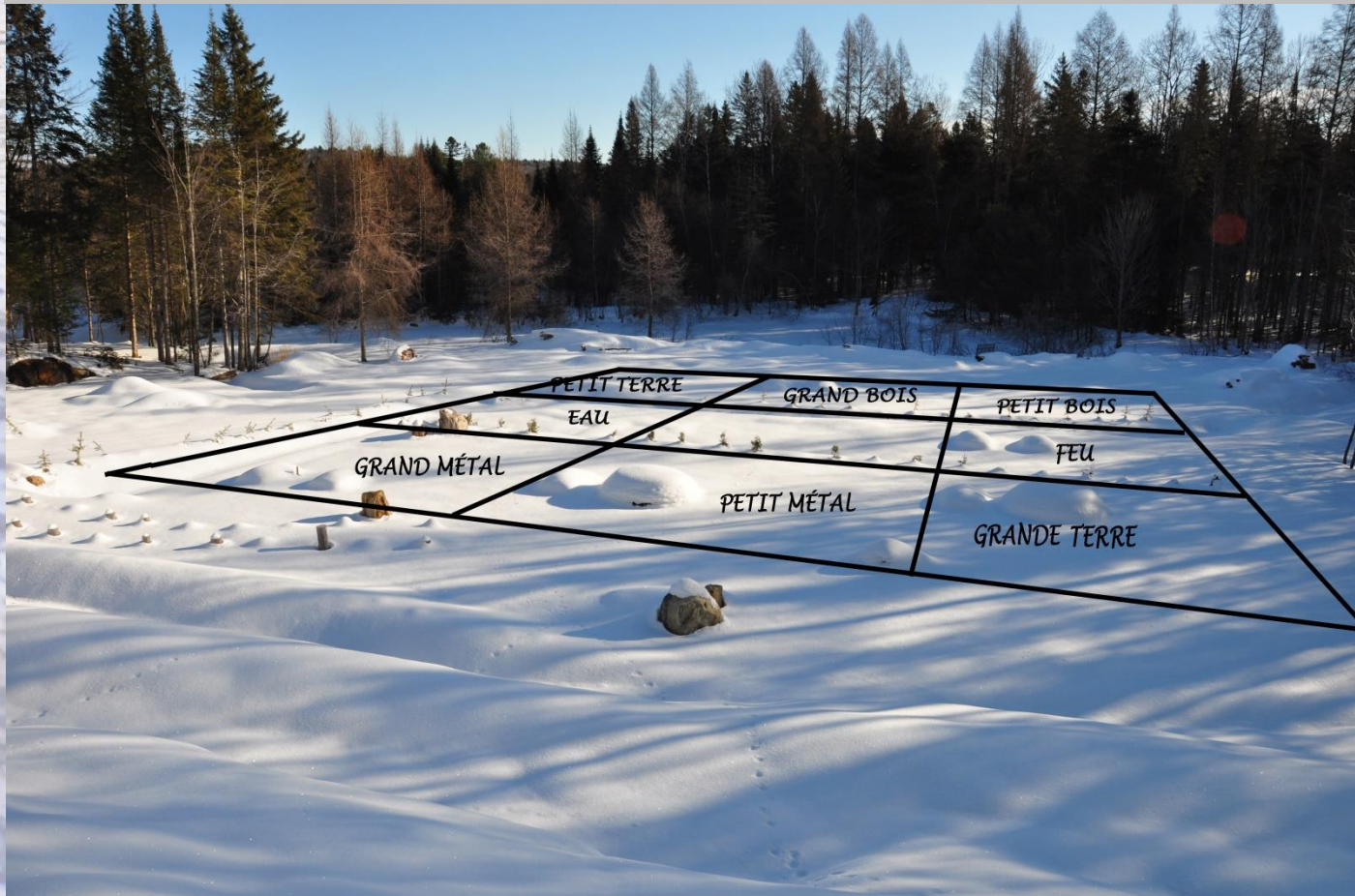
25 août 2024



Inauguration De l'Eco-Jardin Feng Shui

25 août 2024

Des tonnelles, des bancs, des penjings ainsi que des mangeoires d'oiseaux meubleront les zones jardins. Des sentiers sinueux nous guideront dans les différents jardins de culture en bacs de bois surélevés suivant les règles de la permaculture zone de fertilité accélérée, fait sur mesure pour nos cultures en bacs. La permaculture vise à s'inspirer de la nature pour développer des systèmes agricoles en synergie, basés sur la diversité des cultures, leur résilience et leur productivité naturelle. L'objectif étant de produire un environnement harmonieux, résilient, productif et durable. Les végétaux indigènes seront privilégiés.



Inauguration De l'Éco-Jardin Feng Shui



BONSAÏ
INFO

BONSAÏ GROS-BEC

L'Éco-Jardin Feng Shui



Inauguration
Dimanche 25 août 2024

Exposition 2024 pour nos membres



BONSAÏ
INFO
BONSAÏ GROS-BEC

25 août 2024

Pour notre exposition du mois d'août prochain nous aurons besoin d'arbres pour exposer. Quel que soit votre niveau débutant , intermédiaire ou avancé vous pourrez exposer vos arbres. Des sections spécialement dédiés à chaque niveau ou groupe sera disponible.

N'hésitez pas à exposer vos créations, les bonsaïstes considèrent que leurs arbres ne sont jamais prêts mais c'est une fausse idée , nous vous encourageons à venir exposer. Des accompagnements seront disponibles pour vous aider.

Exposez en grand nombre car cette exposition est dédiée spécifiquement pour vous les membres . De plus, soyez bénévoles et amenez vos amis et familles lors de cette journée.



Exposition 2024 pour nos membres



BONSAI
INFO
BONSAI GROS-BEC



Pin japonais
Pinus sp. 日本松
Culteur japonais "Senshiro Yamamoto"
Présenté par : Chou Hsin-Hsin, République de Chine
50 ans / 1,50 m



Titulaire de Chine
Culteur chinois 中国
Culteur japonais "Shiro Yamamoto"
Présenté par : Chou Hsin-Hsin, République de Chine
50 ans / 1,50 m



Titulaire de Chine
Culteur chinois 中国
Culteur japonais "Shiro Yamamoto"
Présenté par : Chou Hsin-Hsin, République de Chine
50 ans / 1,50 m



Titulaire de Chine
Culteur chinois 中国
Culteur japonais "Shiro Yamamoto"
Présenté par : Chou Hsin-Hsin, République de Chine
50 ans / 1,50 m

Recherche de Bénévoles



B O N S A ï
I N F O

BONSAÏ GROS-BEC

Ça vous intéresse de vivre l'expérience d'être bénévoles lors de l'expo-bonsaï du mois d'août alors donnez-nous votre nom aujourd'hui même, en appelant Suzanne 450-883-1196 ou écrivez lui info@bonsaigrosbec.com

Pour qu'une exposition soit une réussite , il faut plusieurs bénévoles, n'hésitez pas de faire partie du groupe de bénévoles. Ce sera une journée bien remplie , vous ferez des rencontres enrichissantes et côtoierez des gens animés par la même passion que vous.

25 août 2024

**NOUS RECHERCHONS
DES BENEVOLES**



LINGNAN – LA TECHNIQUE LAISSER CROÎTRE ET TAILLER



B O N S A I
I N F O

BONSAÏ GROS-BEC

La technique « Grow and Cut » est une méthode de mise en forme des arbres qui s'apparente à un modelage, car l'œuvre d'art est réalisée à partir d'un processus de « construction » plutôt que d'un processus de « ligature et torsion ».

La technique est née à la fin du XIXe siècle dans un monastère de la province du Kwangtung, dans le sud de la Chine. En Chine, avant la Révolution culturelle, les moines ressemblaient un peu à ceux de l'Angleterre médiévale. Ils étaient les quelques érudits de la communauté et, par conséquent, ils seraient ceux qui travailleraient à perpétuer la culture du pays. En plus d'être bien informés des classiques de l'histoire, de la philosophie et de la poésie, ils seraient également les poètes, les peintres et les calligraphes qui ont créé la culture pour les générations futures. Au fur et à mesure que ces hommes pratiquaient leur calligraphie, leurs mains développaient un certain mouvement caractéristique associé à l'utilisation du pinceau. Une appréciation de la beauté abstraite s'est développée ainsi que des changements d'angle spectaculaires et abrupts.

Lorsque ces mêmes hommes se sont tournés vers la peinture de paysage, les matériaux étaient également les mêmes : pinceau, encre, soie ou papier, et, sans surprise, on retrouve les mêmes caractéristiques que celles de la calligraphie. Les arbres avaient une beauté abstraite et étaient robustes et poétiques avec des changements d'angle soudains et dramatiques.



LINGNAN – LA **TECHNIQUE LAISSER** **CROÎTRE ET TAILLER**

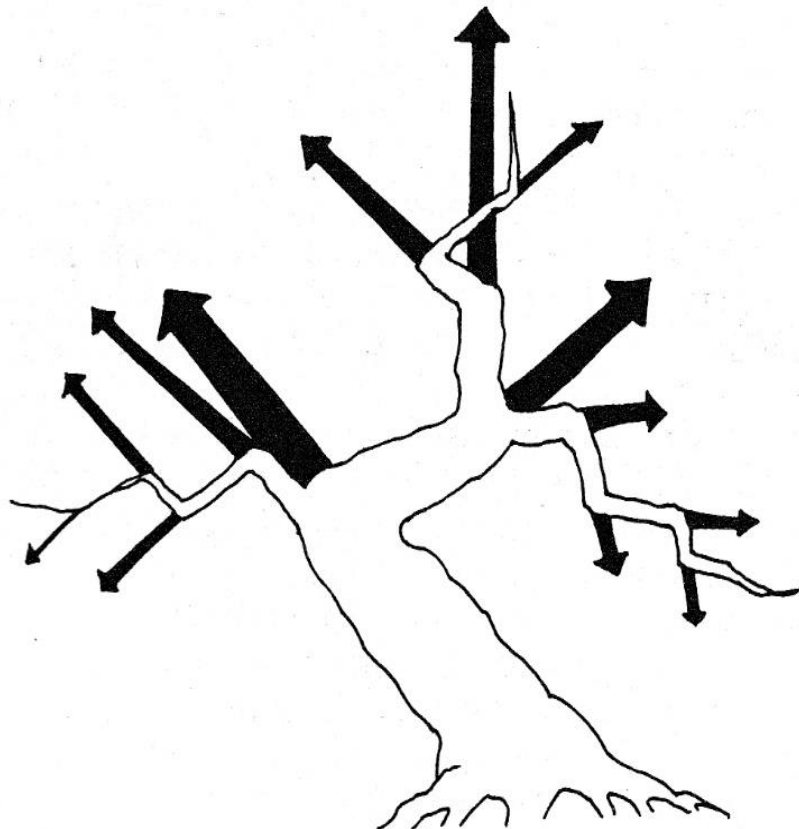
Dans les cours de ces monastères, les moines cultivaient des plantes en pot depuis de nombreux siècles. Elles servaient simplement à apprécier le feuillage, les fleurs ou les fruits, tandis que d'autres étaient des vieux arbres robustes ramassés dans les montagnes. Certains d'entre eux ont été modifiés dans leur conception en tirant les branches vers le bas avec de la ficelle ou des poids (haubanage) - des méthodes qui ont tendance à produire des courbes douces. Alors que les moines du monastère de Lingnan peignaient leurs paysages et regardaient les montagnes spectaculaires qui entouraient leur village, ils aspiraient à créer de tels motifs dans leurs arbres en pot. La méthode pour réaliser ces styles anguleux et dramatiques a finalement été apprise en observant la Nature à l'œuvre.

Au fur et à mesure qu'un arbre grandit, la ligne principale de la base à l'apex suit naturellement une direction verticale et droite. Cependant, si l'arbre a germé dans un environnement rude de nombreux aléas naturels peuvent détruire l'apex et une branche latérale est alors forcée de devenir la nouvelle tête de l'arbre, tout en modifiant la ligne du tronc au fur et à mesure de son développement. La technique est, peut-être, la méthode la plus naturelle pour façonner les arbres et il est concevable qu'un arbre entier puisse être conçu sans l'utilisation d'aucun autre moyen que l'élagage. C'est une méthode de coiffage relativement lente, mais c'est le seul moyen efficace de produire des changements d'angle brusques et une apparence robuste et noueuse.



LINGNAN – LA TECHNIQUE LAISSER CROÎTRE ET TAILLER

Pour les producteurs de bonsaï, la technique est divisée en deux parties : premièrement, une taille drastique, et deuxièmement, une période de croissance nécessaire. Un fait important à retenir est que le bourgeon terminal stimule les cellules de la couche de cambium à se diviser et à se multiplier rapidement grâce à l'action de deux groupes hormonaux : les auxines et les gibbérellines, de sorte que la première taille ne doit être fait qu'après que le tronc ou la branche ait atteint le diamètre souhaité.



Lingnan "clip and grow" technique

LINGNAN - TECHNIQUE DE CULTURE & DE COUPE



B O N S A I
I N F O

BONSAÏ GROS-BEC

Celle-ci est alors fait aux entre-nœuds sur la branche aux bourgeons et son emplacement et sa position modifient la ligne du tronc ou de la branche au fur et à mesure qu'il se développe. Cette section de remplacement, cependant, doit ensuite être autorisée à une période de croissance sans taille, jusqu'à ce que son diamètre soit juste un peu plus mince que la section ci-dessous. De cette façon, un cône se développe progressivement. Pendant la période de croissance, la section de remplacement pousse bien au-delà du contour de la forme de l'arbre et il est souvent tentant de la tailler. Cependant, si vous résistez à la tentation, l'épaississement de la section sera beaucoup plus rapide.

La technique du « grow and cut » est une méthode de mise en forme qui est en effet plus lente que la plupart des autres, mais qui peut être variable en fonction du diamètre du tronc dont vous êtes satisfait, de la variété de l'arbre et de sa vigueur et de ses conditions de croissance. Si l'arbre est cultivé dans un grand récipient ou dans le sol et si le sol est bien drainé et a une nutrition adéquate, l'arbre s'épaissira et se développera beaucoup plus rapidement. Avec l'augmentation de la taille du système racinaire, le tronc s'épaissit pour faire face à la nécessité d'un transport accru de l'eau et des minéraux dissous.



LINGNAN - TECHNIQUE DE CULTURE & DE COUPE

Les arbres conçus par cette technique de façonnage ont un aspect "naturel" car ils sont coiffés par une méthode utilisée par la Nature elle-même. Cependant, ils ont aussi la qualité poétique des arbres dans les peintures de paysages chinoises et la beauté abstraite de la calligraphie - et, comme pour ces deux dernières formes d'art, le but n'est pas tant de reproduire que de « suggérer » la réalité et de capturer le caractère ou l'essence d'un arbre ou d'un paysage.



Lingnan "clip and grow" technique



LINGNAN - TECHNIQUE DE CULTURE & DE COUPE

TECHNIQUES DE COUPE

Lorsqu'un arbre pousse dans le sol sans aucune taille par l'homme et sans aucune forme naturelle d'élagage drastique - comme être frappé par la foudre - une situation intéressante se présente où l'arbre doit faire des compromis en vieillissant. Un arbre dans la jeunesse a une croissance rapide caractéristique. Parce que les feuilles sont peu nombreuses dans les premiers stades, elles sont raisonnablement grandes afin que la nourriture adéquate soit fabriquée pour que l'arbre continue à se développer. Les entre-nœuds sont longs et longs, car l'arbre s'efforce d'établir sa position et de s'ancrer dans le sol le plus rapidement possible.

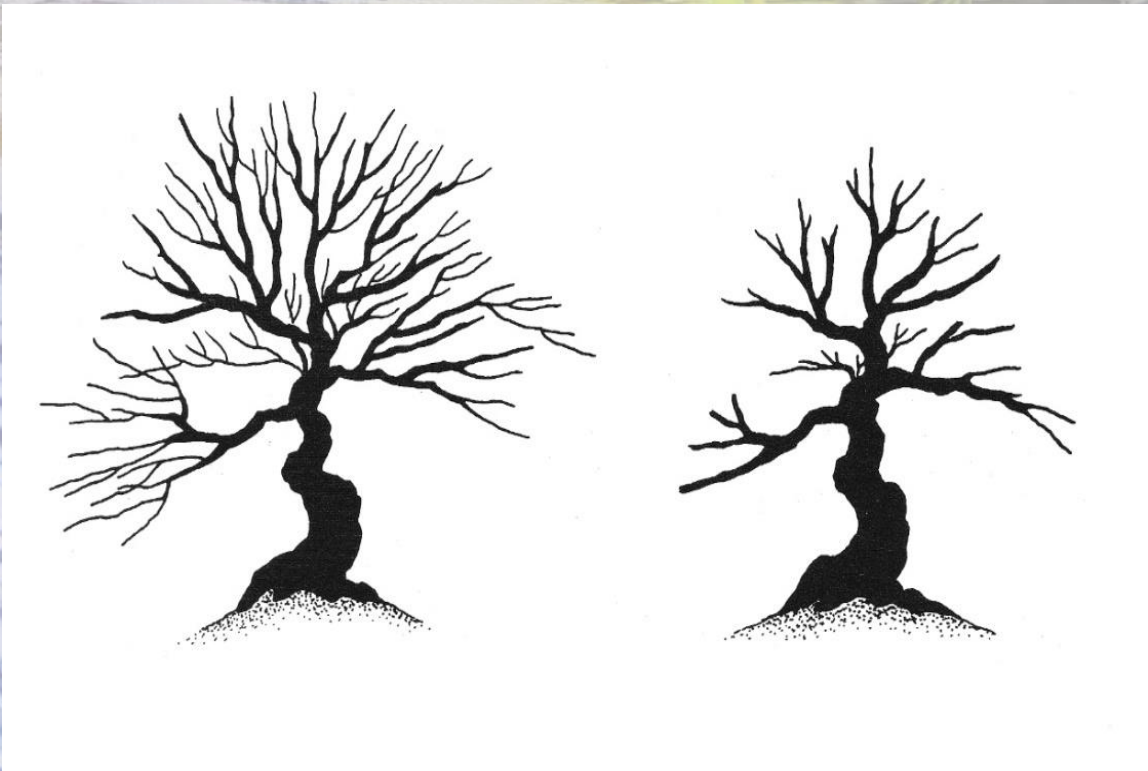
Cependant, à mesure qu'un arbre approche de l'âge moyen, ce taux de croissance rapide commence à ralentir et, dans la vieillesse, l'arbre ne semble pas grandir du tout. Comme tous les êtres vivants, les arbres ont une limite à leur croissance. Bien sûr, certains arbres deviennent naturellement plus grands que d'autres et certains arbres ont des modifications spécialisées qui leur permettent de croître rapidement pendant une période de temps indéfinie (les ficus), par exemple, poussent en hauteur, mais surtout en largeur, de sorte que les racines aériennes se corsent vers le bas pour former des supports pour les branches qui s'allongent de plus en plus. Avec le temps, il est difficile de déterminer où se trouvait le tronc d'origine. Le cyprès des marais (*taxodium mucronatum*) est un autre exemple intéressant, où l'élargissement de la base étayée, avec ses toiles de renforcement, sert de support à la grande hauteur de l'arbre



LINGNAN - TECHNIQUE DE CULTURE & DE COUPE

En général, cependant, un arbre ne peut pas continuer à augmenter en taille indéfiniment, mais pour rester en bonne santé, toutes les plantes doivent pousser. Le compromis est en corrélation avec l'expansion plus lente des arbres et produisant des feuilles plus petites et des entre-nœuds plus courts.

C'est l'un des éléments qui nous indiquent qu'un arbre est vieux et pour cette raison, nous essayons de produire de petites feuilles et de courts entre-nœuds dans notre bonsaï - en particulier aux extrémités des branches et à l'apex.



Atelier de Perfectionnement

MISE EN FORME - Tropicaux & LIGATURE
(Perfectionnement pour débutants)



B O N S A I
I N F O

BONSAÏ GROS-BEC

Vous voulez améliorer vos techniques ou parfaire certaines connaissances, vous avez commencé votre cours d'initiation cet atelier est pour vous. Vous avez certains travaux à faire sur vos bonsaïs , repotage, ligature , etc... alors profiter de cette rencontre pour les réaliser sous supervision (possibilité d'apporter 2 arbres).

La date de cet atelier est idéale pour commencer vos travaux pour préparer vos tropicaux pour cet été. A coût minime cet atelier est toujours apprécié de nos membres.

Robert vous guidera et aidera si nécessaire dans vos actions.



Atelier Perfectionnement : le 31 mars 2024

Atelier MÉLÈZES



B O N S A ï
I N F O

BONSAÏ GROS-BEC

Cet atelier est toujours très couru par les membres et quel que soit votre niveau. Que vous possédiez un bonsaï de cueillette ou un bonsaï déjà établi, profitez de cette journée pour faire vos travaux ou améliorer son esthétique avec Robert.

Vous avez besoin de conseil sur cette espèce ou de calendrier de vos interventions à faire durant l'année, inscrivez-vous c'est l'atelier parfaite pour augmenter vos connaissances de cette espèce.



Atelier Mélèzes : le 28 avril 2024

Cours Privé chez Bonsai Gros-Bec

Bonjour à vous,

Vous voulez améliorer l'esthétique de vos bonsaïs , j'ai pensé vous offrir mes services comme instructeur en privé ici à la pépinière Bonsaï Gros-Bec pour les besoins d'un ou quelques-uns de vos bonsaïs qui vous tiennent à cœur et dont vous aimeriez qu'ils soient raffinés....

Je vous invite donc à m'appeler pour vous informer des modalités tarifaires horaires qui peuvent être données soit en semaine ou la fin de semaine selon les disponibilités de chacun.

Au plaisir de vous revoir

Robert (cell : 514-348-7167)

**Cours privé
avec
un instructeur qualifié
Robert Smith**

Carte Privilège renouvellement

Le renouvellement de votre carte privilège est maintenant dû le **31 mars 2024**.

Votre renouvellement de votre carte privilège doit être fait pour continuer à profiter des avantages reliés à votre adhésion. De plus, pour participer à notre exposition 2024 vous devez être membres.

Coût : 35\$ individuel ou 45\$ familial

Durée : 1 an , expiration en mars 2025

Avantages :

- requise pour avoir accès aux cours, ateliers , activités et exposition de Bonsai Gros-Bec
- 10% de rabais sur outils, pots , matériels, etc ...
- Accès aux livres didactiques ou spécialisés et aux revues , consultation sur place



AVANT LE 31 MARS 2024
35\$ individuel ou 45\$
familial BIEN INVESTI

Vous avez droit à 5 passes
gratuites pour vos amis ou
famille, ils n'auront qu'à
s'identifier à leur arrivée



Cours Niveau 1

Date : Groupe 57 : 30 mars, 7 avril, 13 avril 2024
Groupe 58 : 20 avril, 18 mai, 1 juin 2024
Groupe 59 : 25 mai, 8 et 15 juin 2024

Les cours ont lieu un samedi ou un dimanche de **10h à 16h**.
Apportez vos outils, votre repas et votre clé USB.

Par : Professeur gradué école Andolfo (voir liste en page 3)

Lieu : Bonsai Gros-Bec

Coût (+taxes) : 290\$ membres (possibilité d'avoir un accompagnateur au coût de 30\$ / jour)

Inclus: Pré- bonsaï de type conifère, fil à ligaturer, substrat, le pot est en supplément. Les notes de cours vous seront fournies gratuitement sous format PDF, apportez votre clé USB. Le **livre du Cours de Base de Michele Andolfo** est disponible pour l'achat.

Description: La formation consiste en une série de 3 journées de cours au cours desquelles les participants apprendront l'histoire du bonsaï & du penjing, les fondements esthétiques et les méthodes de base nécessaires à la réalisation d'un bonsaï. Il est recommandé d'avoir suivi le cours Initiation auparavant.

Note : Chaque jour de cours est divisé entre une partie pratique et théorique. Les outils et du matériel sont disponibles à la boutique.



Jour 1

Origine et définition du bonsaï et du penjing

Types, genres, formes et classes de bonsaï

Phases esthétiques

Choix d'un arbre et de son devant

Fil à ligaturer

Technique de base pour la pose du fil

Jour 2

Les outils

Situations de ligature

Techniques de mise en forme

Choix des branches

Fonctionnement biologique d'un arbre

Fiche technique du genévrier

Jour 3

Le rempotage, ses critères et étapes

Choix du pot

Les substrats

L'arrosage

Les engrais

La lumière

Les maladies et insectes

Rusticité



Cours Niveau 2

Date : Voir la liste des dates de cours ci-dessous

Par : Professeur gradué école Andolfo (voir liste en page 3)

Lieu : Bonsai Gros-Bec

Nombre de cours : 5

Coût (+taxes) : 70\$ par cours soit un total des 2 ans = 350\$ par membres et accompagnateur 25\$ / jour.

Inclus: substrat, et notes de cours (Fil à ligaturer jusqu'à 3mm inclus)

Description: Voir les détails à la page suivante. Suite du cours de niveau 1 et d'une durée de deux ans (32 heures de cours); deux cours la 1^{ière} par année et trois cours la deuxième année (printemps et automne). Vous réaliserez un bonsaï durant le cours sous mentorat et un autre par vous-mêmes à la maison.

Note : De 10hrs à 16hrs.

Apportez votre repas, votre clé USB et vos outils.



Dates des cours Niveau 2

Groupe # 14 (S.B) : N2G14C4 : 19 mai 2024 / N2G14C5 : 9 juin 2024

Groupe # 15 (S.B) : N2G15C4 : 6 avril 2024 / N2G15C5 : 4 mai 2024

Groupe # 16 (S.B) : N2G16C1 : 29 juin 2024 / N2G16C2 : 8 septembre 2024 / N2G16C3: 20 avril 2025 / N2G16C4 : 11 mai 2025 / N2G16C5 : 7 septembre 2025



COURS NIVEAU 2 : EN ROUTE VERS L'AUTONOMIE

Alors que le cours niveau 1 était une présentation des concepts de base entourant la pratique de l'art du Bonsaï, le cours niveau 2 se veut un cours de mentorat avec comme objectifs principaux :

- Apprendre comment gérer un projet depuis un arbre brut
- Approfondir ses connaissances théoriques et pratiques
- Devenir autonome

Fonctionnement du cours :

Le cours niveau 2 se donnera sur 2 ans pour un total de 5 cours. Les élèves travailleront sur 2 arbres : 1 lors des cours et 1 chez eux de façon autonome. Des notions théoriques avec présentations PowerPoint seront dispensées à chaque cours, (apportez votre clé USB) mais la théorie ne représentera que 25% du cours, l'emphase du cours niveau 2 étant mis sur la pratique. Les étudiants doivent apporter leurs outils ou s'en procurer sur place.

Sur quel arbre travaillerons-nous (Les arbres ne sont pas inclus avec le cours) : C'est la responsabilité des étudiants de se présenter au premier cours avec leurs deux arbres. Nous demandons aux étudiants des arbres bruts et rustiques (**genévrier, if, mélèze, thuya, pin, etc...**). Les arbres ne doivent pas avoir été travaillé et ils doivent-être forts et en forme (arbre faible, malade, arbre cueilli il y a peu de temps ne sont pas propices). Pour ceux qui n'ont pas d'arbre, plusieurs options s'offrent à vous :

- Acheter un arbre propice dans une pépinière
- Trouver un arbre (yamadori ou autres)
- Vous procurer un arbre chez Bonsaï Gros Bec (yamadori et autres) (450-883-1196)

PRIX : 70\$ par cours (5 cours). (La totalité des 2 ans de cours est donc de 350\$ (+ taxes). (non remboursable). Accompagnateur : 25\$ par cours donc 125\$ (plus taxes)

Pour s'inscrire au cours :

Pour être accepté au cours niveau 2, il faut avoir préalablement complété le cours niveau 1 ou prouver posséder une expérience équivalente. Il faut évidemment être membre des « Amis du bonsaï » et avoir renouvelé son adhésion pour l'année courante.

Il faut noter que le cours niveau 2 étant une série de cours, les élèves qui s'inscrivent doivent être conscients qu'ils adhèrent à la totalité du programme, soit aux 5 cours qui s'étalent sur 2 années.

Les élèves qui veulent s'inscrire au cours doivent contacter : Suzanne Piché au 450-883-1196



Cours initiation

Dates : 2024 : 14 avril, 5 mai, 2 juin, 30 juin, 7 juillet, 21 juillet,
4 août, 11 août, 25 août, 1 septembre, 15 septembre, 6 octobre,
20 octobre , 3 novembre, 17 novembre

Par : Robert Smith

Lieu : Bonsai Gros-Bec

Coût (+taxes) : 190\$ (comprend pré-bonsaï, fil, pot , substrat, et fiche technique du bonsaï) possibilité d'avoir un accompagnateur au coût de 25\$ (mais cette personne ne fait pas de bonsaï).

Description: Cours d'une journée et comprend 6 hrs d'enseignement. Vous réaliserez votre premier bonsaï. Vous aurez une espèce tropicale qui vous permettra de le conserver à l'intérieur l'hiver.

Note : De 10hrs à 16hrs. Apportez votre repas.





Membre Privilège Les Amis du Bonsaï

Bonsaï Gros-Bec

**Avec votre
renouvellement du
31 mars 2024 vous
aurez droit à 5
entrées gratuites**

Les Membres Privilèges amis du bonsaï
sont bienvenus cet été pour visiter la collection,
les jardins et dîner sur les tables de pique-nique à
leur disposition.

Bonsaï Gros-Bec

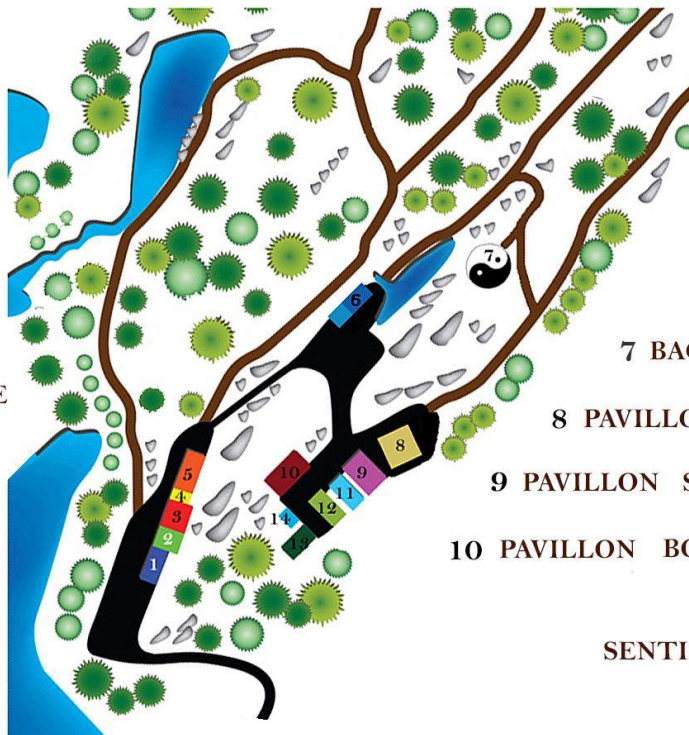
- 1 SALLE DE COURS
- 2 ATELIER DE BONSAÏ
- 3 ACCUEIL

- LOCAL DE POTS
- TOILETTE
- SERRE TROPICALE
- 4 BOUTIQUE DE VENTE
- 5 SERRE TROPICALE

- 11 SERRE OMBRAGÉE
- 12 ENTREPÔT BONSAÏ
- 13 GARAGE



Bonsaï Gros-Bec



BONSAÏ
SUR LA COLLINE
BONSAÏ ON THE HILL

- 6 PAVILLON
DES TROIS SAGESSES
- 7 BAGUA YING YANG
- 8 PAVILLON COMMÉMORATIF
- 9 PAVILLON SOLEIL
- 10 PAVILLON BOISÉ

SENTIER PÉDESTRE