



B O N S A I ï

INFO

BONSAÏ GROS-BEC

Bulletin d'information

Printemps 2025

**Journées Portes Ouvertes
pour les 30ans
de Bonsaï Gros-Bec**
11 – 12 -13 juillet 2025

Atelier sur les érables
30 mars 2025
Michel Duchesneau



Mot de l'éditeur,

Bonjour à tous,

En cette année de festivités du 30^e anniversaire d'existence de Bonsaï Gros-Bec, nous sommes en train de vous préparer une multitude de surprises, activités, et d'événements incluant la présence d'artistes à notre site pour toute la saison 2025.

A chaque mois une activité différente sera présentée au site de Bonsaï Gros-Bec pour votre plaisir.

Le tout culminera durant le week-end du 11 au 13 juillet avec notre activité **Portes Ouvertes**. L'admission sera gratuite pour vous tous, vos amis et famille. C'est une belle occasion d'inviter vos amis, connaissances pour visiter le site.

Bien entendu nous aurons besoin de bénévoles pour ce week-end ou pour les préparatifs. Il y aura pleins d'artistes et d'invités pour cette fin de semaine de réjouissance. Votre présence sera très importante pour démontrer votre appui à la pépinière et à la famille Gros-Bec.

Au niveau des formations nous continuons les ateliers et cours toute l'année. Ne pas manquer en mars l'atelier sur roche volcanique (tuf) que vous pourrez sculpter à votre goût.

Découvrez dans cet info-bonsaï les activités et ateliers afin de vous permettre de continuer d'améliorer vos habilités et connaissances.

De plus, dans ce numéro vous pourrez voir en photos 30 ans de travail et d'échange lors de ce parcours. Et un gros merci à Suzanne et Robert pour cette formidable aventure.

Serge Brouillette



B O N S A Ï
I N F O

BONSAÏ GROS-BEC



Les professeurs sont gradués de l'école de Michele Andolfo : Vianney Leduc, Luc Vanasse, Serge Brouillette, Robert Smith, Michel Duchesneau, Jacinthe Auger ou des professeurs invités (professionnels)

Pour toutes questions relatives aux ateliers SVP vous adresser à Suzanne (elle vous donnera le courriel des instructeurs) au 450-883-1196 ou info@bonsaigrosbec.com

Ateliers 2025



BONSAÏ
INFO

BONSAÏ GROS-BEC

Samedi : 22 mars de 10h à 16h

Atelier Montage sur roche de TUF

Instructeur : Robert Smith

Coût : 70\$ + taxes (arbre non compris) / observateur : 25\$

Roches disponibles 10\$, petits pins gris 25\$ / 3 ans;

petites épinettes 25\$ / 3 ans

Complet

Dimanche : 30 mars de 10h à 16h

Atelier sur les ÉRABLES

Instructeur : Michel Duchesneau

Coût : 70\$ + taxes (arbre non compris) / observateur : 25\$

Samedi : 12 avril de 10h à 16h

Atelier sur les PINS

Instructeur : Serge Brouillette

Coût : 70\$ + taxes (arbre non compris) / observateur : 25\$

Dimanche : 27 avril de 10h à 16h

Atelier sur les MÉLÈZES (forme Chokan)

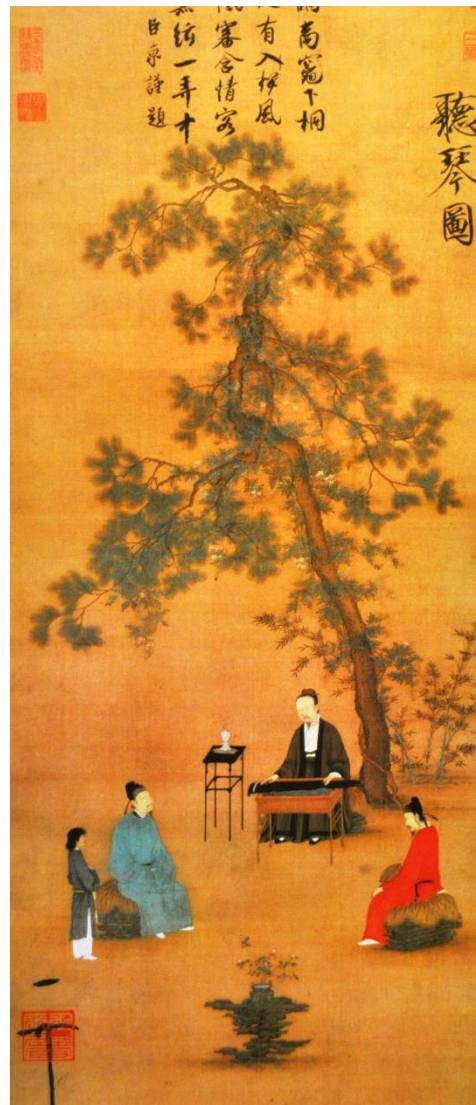
Instructeur : Robert Smith

Coût : 70\$ + taxes (arbre non compris) / observateur : 25\$

(mélèzes disponibles sur place)

Les professeurs sont gradués de l'école de
Michele Andolfo :

Vianney Leduc , Luc Vanasse, Serge Brouillette,
Robert Smith, Michel Duchesneau , Jacinthe Auger
ou des professeurs invités (professionnels)



Pour toutes questions relatives aux
ateliers SVP vous adresser à
l'instructeur via son courriel ci-
dessus ou à Suzanne au 450-883-
1196 ou info@bonsaigrosbec.com

Ateliers 2025 (Suite)

Samedi : 10 mai de 10h à 16h

Atelier GENÉVRIERS

Instructeur : Vianney Leduc

Coût : 80\$ + taxes (arbre non compris) / observateur : 30\$
(génévriers disponibles sur place)

Dimanche : 11 mai de 10h à 16h

Atelier Thuya (cèdre)

Instructeur : Vianney Leduc

Coût : 80\$ + taxes (arbre non compris) / observateur : 30\$
(thuyas disponibles)

Dimanche : 25 mai de 10h à 16h

Atelier CASCADE GENÉVRIER PROCUMBENS

Nana

Instructeur : Robert Smith

Coût : 70\$ + taxes (arbre non compris) / observateur : 25\$
(génévriers disponibles)

Samedi : 31 mai de 10h à 16h

Atelier Niveau 3 - PERFECTIONNEMENT MISE EN FORME - LIGATURE – ESTHÉTIQUE

(participant de niveau intermédiaire ou 1 ou 2)

Instructeur : Serge Brouillette

Coût : 70\$ + taxes (vous pouvez apporter 2 arbres, Substrat et fils de 1 à 3mm fournis) / observateur : 25\$

Samedi : 14 juin de 10h à 16h

Atelier Bois mort (Jin & Shari)

Instructeur : Serge Brouillette

Coût : 70\$ + taxes (vous pouvez apporter 2 arbres (fils de 1 à 3mm fournis) / observateur : 25\$



Les professeurs sont gradués de l'école de Michele Andolfo : Vianney Leduc , Luc Vanasse, Serge Brouillette, Robert Smith, Michel Duchesneau , Jacinthe Auger ou des professeurs invités (professionnels)

Pour toutes questions relatives aux ateliers SVP vous adresser à l'instructeur via son courriel ci-dessus ou à Suzanne au 450-883-1196 ou info@bonsaigrosbec.com

Portes Ouvertes Bonsaï Gros-Bec



BONS AÏ
INFO

BONSAÏ GROS-BEC

Pour les 30 ans de Bonsaï Gros-Bec nous ferons des portes ouvertes les **11-12-13 juillet 2025**. Pleins d'activités seront au menu, exposition de bonsaï de nos membres, jeux, artistes invités, rallye, démonstration, etc...

Donc nous recherchons des bénévoles pour cet évènement, si cela vous intéresse et que vous avez de la disponibilité, avisez nous car nous avons besoin de votre aide pour faire un succès pour ce week end des 30 ans de la pépinière.

Joignez l'équipe de bénévoles pour cet évènement!

**BÉNÉVOLES
RECHERCHÉS**

Bonsaï Gros-Bec

30 ans



B O N S A Ì
I N F O

BONSAÏ GROS-BEC

La passion sur 30 ans , voici ce que cela représente:

Démarrage de l'entreprise Gros-Bec

Création du site de Gros-Bec sur la montagne

Création de la société SBPL (société bonsaï penjing Lanaudière)

Création de la SBPQ (société bonsaï penjing Québec)

Plusieurs Expositions de bonsaïs , penjings et suiseki, etc...

Formation de milliers de bonsaïstes amateurs

Ateliers et cours de perfectionnement pour les élèves et membres

Échange avec plusieurs professionnels internationaux

Voyage en Chine et visite de plusieurs pépinières chinoises,
d'expositions et de jardins privés chinois

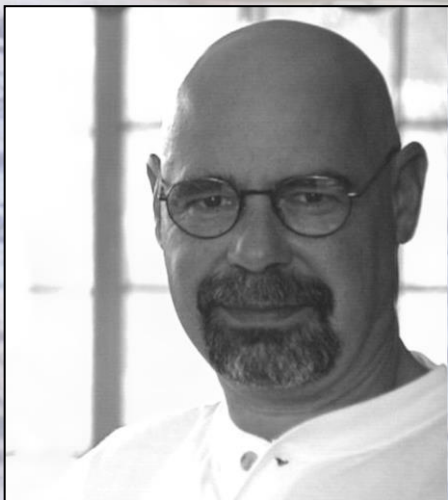
Importation d'arbres d'Asie, USA, Canada, Corée, etc...

Visites de maîtres et bonsaïstes professionnels internationaux

Création de Bonsaï sur la Colline

Membres de la WBFF

Un acteur important dans la région de Lanaudière



Robert 1999 / Suzanne
2001



Bonsaï Gros-Bec

30 ans



BONSAÏ
INFO

BONSAÏ GROS-BEC



Cette belle entreprise a commencée avec une idée folle pour cette époque et avec les deux serres initiales et le dénudement de l'affleurement sur la montagne. Et hop, le premier cours offert par Bonsaï Gros-Bec était lancé.



Bonsaï Gros-Bec

30 ans



B O N S A ï
I N F O

BONSAÏ GROS-BEC



Louis-Philippe Coiteux a été d'une aide précieuse pour Robert lors du démarrage de la pépinière.



Plusieurs aides ou stagiaires se sont succédés depuis 30 ans à la pépinière, dont David.

Bonsaï Gros-Bec

30 ans



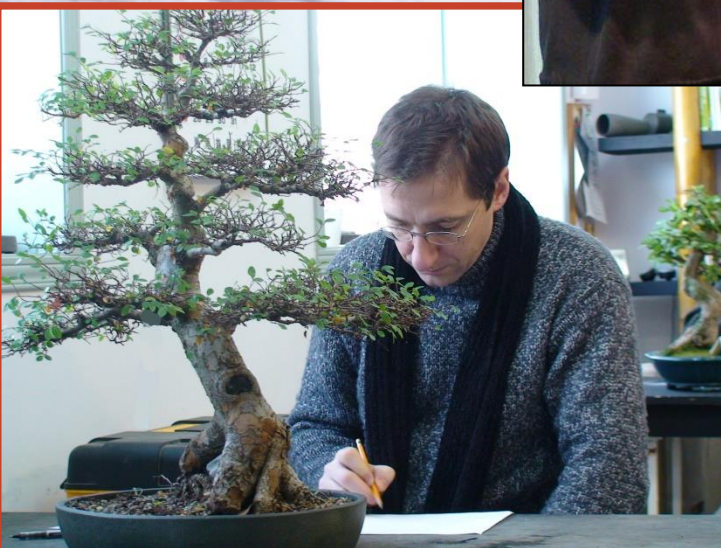
B O N S A ï
I N F O

BONSAÏ GROS-BEC



Un des premier conseil
d'administration

Robert prodiguant
des conseils lors
d'un atelier.



Notre éventuel
président de la
SBPQ, Michel
Duchesneau en
pleine étude de son
arbre.

Bonsaï Gros-Bec

30 ans



BONSAÏ
INFO

BONSAÏ GROS-BEC



Plusieurs expositions au fil des années au site de bonsaï Gros-Bec. Incluant même des spectacles asiatiques.



EXPOBONSAÏ 2009
8 et 9 août 10h à 17h

Présenté par la Société de bonsaï et de penjing du Québec

Deux sites:

Exposition et centre d'interprétation
Salle Le Rodriguaz,
100 De la plage,
St-Alphonse Rodriguaz

et

Kiosques, serres et jardin japonais
Bonsaï Gros-bec
40, Imbaout,
St-Alphonse Rodriguaz

Thé
collection de Brian Donnelly

ADMISSION 5\$
INFO 450-883-1196
www.sbpq.org

Radio Service LCT inc.
Société de bonsaï et de penjing du Québec
CD



Bonsaï Gros-Bec

30 ans



BONSAÏ
INFO

BONSAÏ GROS-BEC



Daniel Lafortune
de la Côte Nord



Vianney Leduc
d'Ottawa.

Des démonstrations, des créations
d'œuvre et des personnes
merveilleuses devenues des amis.



Matthew Quinn de
JBM lors d'une
démonstration

Bonsaï Gros-Bec

30 ans



B O N S A Ì
I N F O

BONSAÏ GROS-BEC

Premiers diplômés de l'école de Michele Andolfo, un partenariat sur deux décennies.



Des rencontres extraordinaires, des projets ambitieux, des relations d'affaires et d'amitiés au fil des ans.



Luc Vanasse lors d'un repotage



Brian Donnelly
lors d'une démonstration

Bonsaï Gros-Bec

30 ans



BONSAÏ
INFO

BONSAÏ GROS-BEC



David Easterbrook

David Easterbrook SBPM

Réjean Deschênes
du JBM



Pierre Bourque
a aidé lors des
années Floralties
de Montréal

Bonsaï Gros-Bec

30 ans



BONSAÏ
INFO

BONSAÏ GROS-BEC



Robert lors de son voyage
en Chine en 2013



Daniel Lafortune lors
de l'exposition 2015

Bonsaï Gros-Bec

30 ans



BONSAÏ
INFO

BONSAÏ GROS-BEC



Mr Zhao en plein travail à la pépinière en 2013



Persiano M. lors de sa visite

Bonsaï Gros-Bec

30 ans



BONSAÏ
INFO
BONSAÏ GROS-BEC



Maître Nakamura lors de sa visite en 2007



Olivier Barreau lors d'un atelier à la pépinière

Bonsaï Gros-Bec

30 ans



BONSAÏ
INFO

BONSAÏ GROS-BEC



Voyage en
Chine,
montagnes
jaunes et
bonsaï hors
du commun



Shenzhen

Bonsaï Gros-Bec

30 ans



BONSAÏ
INFO

BONSAÏ GROS-BEC



Voyage en
Chine,
rencontres
profitables et
visites
extraordinaires



Bonsaï Gros-Bec

30 ans



BONSAÏ
INFO

BONSAÏ GROS-BEC



Voyage en
Chine,
concours,
association
WBFF, et
amitiés
développés.



Robert avec Mr. Hu
et son interprète

Bonsaï Gros-Bec

30 ans



BONSAÏ
INFO

BONSAÏ GROS-BEC



20 ans de coopération avec
l'école Michele Andolfo avec des résultats concrets



Bonsaï Gros-Bec

30 ans



BONSAÏ
INFO

BONSAÏ GROS-BEC



20 ans de coopération avec
l'école Michele Andolfo avec des résultats concrets



Bonsaï Gros-Bec

30 ans



BONSAÏ
INFO

BONSAÏ GROS-BEC

Luc Vanasse



Quelques professeurs chez Bonsaï Gros-Bec,
diplômés de l'école Michele Andolfo

Jacinthe Auger



Serge Brouillette

Arrosage en hiver sous éclairage artificiel



Arroser un bonsaï sous éclairage artificiel en hiver nécessite une attention particulière, car les besoins en eau sont différents de ceux en extérieur ou sous lumière naturelle. Voici les étapes clés pour déterminer quand et comment arroser vos bonsaïs :

Quand arroser ?

1. Observation du substrat :

- Attendez que la surface du substrat soit légèrement sèche, mais ne laissez pas le substrat se dessécher complètement en profondeur.
- Pour vérifier : insérez un doigt dans le substrat pour évaluer l'humidité.
- Si la surface est sèche de 1 cm de profondeur, il est temps d'arroser

2. Fréquence moyenne en hiver :

- Sous éclairage artificiel, l'évaporation est plus lente. L'arrosage peut être nécessaire tous les 3 à 5 jours en fonction :
 - De la température ambiante (idéalement 18-22 °C).
 - De l'humidité relative (50-70 % sont optimaux).
 - Du type de substrat (substrats drainants comme l'akadama sèche plus vite).

3. Signe que la plante a soif :

- Feuilles qui sont molles et se recroquevillent.
- Substrat visiblement sec sur plusieurs centimètres.

Comment arroser ?

1. Méthode classique :

- Arrosez doucement avec un arrosoir à embout fin pour éviter de déranger le substrat.
- Continuez jusqu'à ce que l'eau s'écoule par les trous de drainage.

Arrosage en hiver sous éclairage artificiel



2. Trempage:

- Placez le pot dans un récipient d'eau tiède (3/4 de la hauteur du pot) pendant 10 à 15 minutes.
- Retirez et laissez s'égoutter complètement.

3. Eau à utiliser :

- Utilisez de l'eau à température ambiante (18-22 °C) pour éviter un choc thermique.
- Si possible, utilisez de l'eau de pluie ou de l'eau décanter 24h.

Facteurs influençant l'arrosage sous éclairage artificiel:

1. Type de substrat :

- Un substrat bien drainant (akadama, pumice, kiryu) permet un meilleur contrôle de l'arrosage.

2. Éclairage :

- Plus l'intensité lumineuse et la durée d'éclairage sont élevées (ex. 12 à 14 heures), plus la plante consommera d'eau.

3. Humidité ambiante :

- Si l'air est sec (moins de 50 % d'humidité), l'évaporation sera plus rapide, nécessitant des arrosages plus fréquents.

Arrosage en hiver sous éclairage artificiel



Précautions hivernales :

1. Évitez les excès d'eau :

- Un substrat détrempé peut provoquer la pourriture des racines, particulièrement en hiver où les besoins en eau des bonsaïs sont réduits.
- Des mouches du terreau ou sciaride peuvent apparaître elles consomment d'abord et avant tout les matières végétales en décomposition dans le sol ainsi que de petits champignons, notamment ceux présents dans les sols toujours saturés en eau. Les larves vivent près de la surface du terreau (à 3 cm ou moins de profondeur), car elles doivent monter régulièrement à la surface pour respirer et ont besoin d'un terreau organique constamment humide. Si vous couvrez le terreau d'une couche de 1 cm de kiryu ou d'akadama les larves ne pourront plus y vivre... et d'ailleurs, les adultes ne pourront pas y pondre leurs œufs non plus.

2. Arrosez le matin :

- Cela permet aux racines de profiter d'un substrat humide pendant la période active sous éclairage, tout en laissant sécher avant la nuit pour éviter une humidité stagnante.

3. Maintenez un bon drainage :

- Vérifiez régulièrement que les trous de drainage ne sont pas obstrués.

Arrosage en hiver sous éclairage artificiel



Signes d'arrosage inadéquat :

- Manque d'eau :
- Feuilles molles, jaunissement ou chute prématurée des feuilles.
- Excès d'eau :
- Substrat toujours détrempé, racines molles, moisissures ou feuilles qui brunissent.

Astuce pour un bon équilibre :

- Installez un ****plateau avec des billes d'argile et de l'eau**** sous vos bonsaïs (sans que le pot touche l'eau) pour maintenir une humidité ambiante optimale.
- Combinez cette technique avec un hygromètre pour surveiller l'humidité et un luxmètre pour ajuster l'éclairage.

En ajustant vos arrosages à ces paramètres, vos bonsaïs resteront en bonne santé même en hiver sous éclairage artificiel.

Atelier sur les érables

L'atelier sur les érables est toujours très apprécié et se déroulera à la fin du mois. Le professeur Michel Duchesneau connaît bien ces essences d'arbres. Il possède un très bon bagage d'expérience et est lui-même propriétaire de plusieurs beaux érables de bonne qualité.

Apportez votre arbre ou si vous êtes intéressés nous avons des arbres disponibles sur place (photo) à un prix de 25\$ (pot de 6 pouces). D'autres arbres sont disponibles de grosseur variée et à des prix intéressants.

Les érables Deshojo sont très appréciés pour sa couleur rouge foncée. Ce sont des arbres qui poussent rapidement et répondent très bien à nos techniques de bonsaï.

Nous vous attendons en grand nombre.



Atelier sur les érables : le 30 mars 2025

Cours Niveau 1

Date : Groupe 62 : 8 mars, 16 et 23 mars 2025
Groupe 63 : 29 mars, 6 avril, 26 avril 2025

Les cours ont lieu un samedi ou un dimanche de **10h à 16h**.
Apportez vos outils, votre repas et votre clé USB.

Par : Professeur gradué école Andolfo (voir liste en page 3)

Lieu : Bonsai Gros-Bec

Coût (+taxes) : 300\$ membres (possibilité d'avoir un accompagnateur au coût de 30\$ / jour)

Inclus: Pré- bonsaï de type conifère, fil à ligaturer, substrat, le pot est en supplément. Les notes de cours vous seront fournies gratuitement sous format PDF, apportez votre clé USB. Le **livre du Cours de Base de Michele Andolfo** est disponible pour l'achat et un certificat de réussite.

Description: La formation consiste en une série de 3 journées de cours au cours desquelles les participants apprendront l'histoire du bonsaï & du penjing, les fondements esthétiques et les méthodes de base nécessaires à la réalisation d'un bonsaï. Il est recommandé d'avoir suivi le cours Initiation auparavant.

Note : Chaque jour de cours est divisé entre une partie pratique et théorique. Les outils et du matériel sont disponibles à la boutique.



Jour 1

Origine et définition du bonsaï et du penjing

Types, genres, formes et classes de bonsaï

Phases esthétiques

Choix d'un arbre et de son devant

Fil à ligaturer

Technique de base pour la pose du fil

Jour 2

Les outils

Situations de ligature

Techniques de mise en forme

Choix des branches

Fonctionnement biologique d'un arbre

Fiche technique du genévrier

Jour 3

Le rempotage, ses critères et étapes

Choix du pot

Les substrats

L'arrosage

Les engrais

La lumière

Les maladies et insectes

Rusticité

Cours Niveau 2

Date : Voir la liste des dates de cours ci-contre

Par : Professeur gradué école Andolfo (voir liste en page 3)

Lieu : Bonsai Gros-Bec

Nombre de cours : 5

Coût (+taxes) : 70\$ par cours soit un total des 2 ans = 350\$ par membres et accompagnateur 25\$ / jour.

Inclus : substrat, et notes de cours (Fil à ligaturer jusqu'à 3mm inclus)

Description : Voir les détails à la page suivante. Suite du cours de niveau 1 et d'une durée de deux ans (32 heures de cours); deux cours dans un année et trois cours la deuxième année. Vous réaliserez un bonsaï durant le cours sous mentorat et un autre par vous-mêmes à la maison avec suivi et mentorat durant les cours.

Note : De 10hrs à 16hrs.

Apportez votre repas, votre clé USB et vos outils.

Dates des cours Niveau 2

Groupe # 16 (S.B) :

N2G16C1 : 5 avril 2025

N2G16C2 : 18 mai 2025

N2G16C3 : 6 septembre 2025

N2G16C4 : 4 avril 2026

N2G16C5 : 13 septembre 2026





COURS NIVEAU 2 : EN ROUTE VERS L'AUTONOMIE

Alors que le cours niveau 1 était une présentation des concepts de base entourant la pratique de l'art du Bonsaï, le cours niveau 2 se veut un cours de mentorat avec comme objectifs principaux :

- Apprendre comment gérer un projet depuis un arbre brut
- Approfondir ses connaissances théoriques et pratiques
- Devenir autonome

Fonctionnement du cours :

Le cours niveau 2 se donnera sur 2 ans pour un total de 5 cours. Les élèves travailleront sur 2 arbres : 1 lors des cours et 1 chez eux de façon autonome. Des notions théoriques avec présentations PowerPoint seront dispensées à chaque cours, (apportez votre clé USB) mais la théorie ne représentera que 25% du cours, l'emphase du cours niveau 2 étant mis sur la pratique. Les étudiants doivent apporter leurs outils ou s'en procurer sur place.

Sur quel arbre travaillerons-nous (Les arbres ne sont pas inclus avec le cours) : C'est la responsabilité des étudiants de se présenter au premier cours avec leurs deux arbres. Nous demandons aux étudiants des arbres bruts et rustiques (**genévrier, if, mélèze, thuya, pin, etc...**). Les arbres ne doivent pas avoir été travaillé et ils doivent-être forts et en forme (arbre faible, malade, arbre cueilli il y a peu de temps ne sont pas propices). Pour ceux qui n'ont pas d'arbre, plusieurs options s'offrent à vous :

- Acheter un arbre propice dans une pépinière
- Trouver un arbre (yamadori ou autres)
- Vous procurer un arbre chez Bonsaï Gros Bec (yamadori et autres) (450-883-1196)

PRIX : 70\$ par cours (5 cours). (La totalité des 2 ans de cours est donc de 350\$ (+ taxes). (non remboursable). Accompagnateur : 25\$ par cours donc 125\$ total (plus taxes)

Pour s'inscrire au cours :

Pour être accepté au cours niveau 2, il faut avoir préalablement complété le cours niveau 1 ou prouver posséder une expérience équivalente. Il faut évidemment être membre des « Amis du bonsaï » et avoir renouvelé son adhésion pour l'année courante.

Il faut noter que le cours niveau 2 étant une série de cours, les élèves qui s'inscrivent doivent être conscients qu'ils adhèrent à la totalité du programme, soit aux 5 cours qui s'étalent sur 2 années.

Les élèves qui veulent s'inscrire au cours doivent contacter : Suzanne Piché au 450-883-1196



Cours initiation 2025

Dates : 13 avril, 4 mai, 1 juin, 6 juillet, 3 août, 21 septembre,
5 octobre, 2 novembre

Par : Robert Smith

Lieu : Bonsai Gros-Bec

Coût (+taxes) : 200\$ (comprend pré-bonsaï, fil, pot, substrat, et fiche technique du bonsaï) possibilité d'avoir un accompagnateur au coût de 25\$ (mais cette personne ne fait pas de bonsaï).

Description: Cours d'une journée et comprend 6 hrs d'enseignement. Vous réaliserez votre premier bonsaï. Vous aurez une espèce tropicale qui vous permettra de le conserver à l'intérieur l'hiver.

Note: **De 10hrs à 16hrs.** Apportez votre repas et une clé USB pour notes cours.





Membre Privilège Les Amis du Bonsaï

Bonsaï Gros-Bec

**Avec votre
renouvellement du
1er mars 2025 vous
aurez droit à 5
entrées gratuites
pour vos invités**

Les Membres Privilèges amis du bonsaï
sont bienvenus cet été pour visiter la collection,
les jardins et dîner sur les tables de pique-nique à
leur disposition.

Bonsaï Gros-Bec

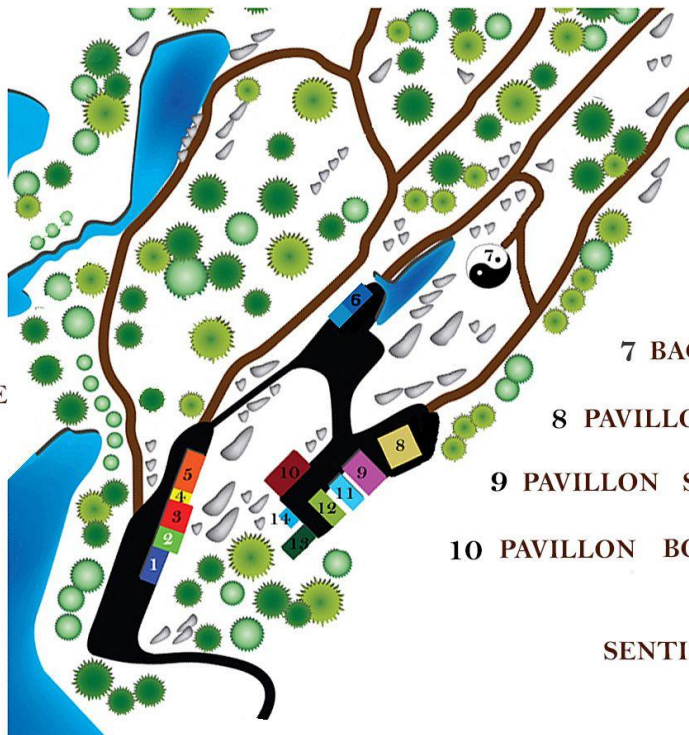
- 1 SALLE DE COURS
- 2 ATELIER DE BONSAÏ
- 3 ACCUEIL

- LOCAL DE POTS
- TOILETTE
- SERRE TROPICALE
- 4 BOUTIQUE DE VENTE
- 5 SERRE TROPICALE

- 11 SERRE OMBRAGÉE
- 12 ENTREPÔT BONSAÏ
- 13 GARAGE



Bonsaï Gros-Bec



BONSAÏ
SUR LA COLLINE
BONSAÏ ON THE HILL

6 PAVILLON
DES TROIS SAGESSES

7 BAGUA YING YANG

8 PAVILLON COMMÉMORATIF

9 PAVILLON SOLEIL

10 PAVILLON BOISÉ

SENTIER PÉDESTRE